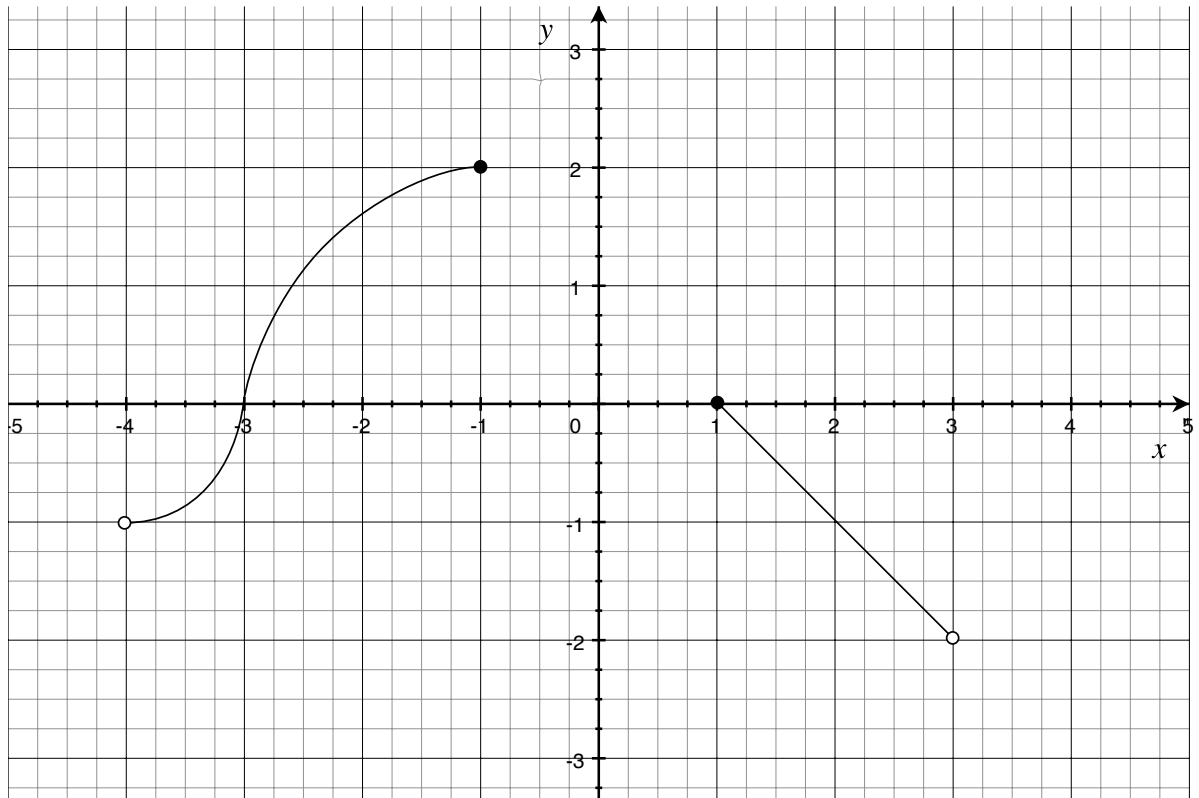
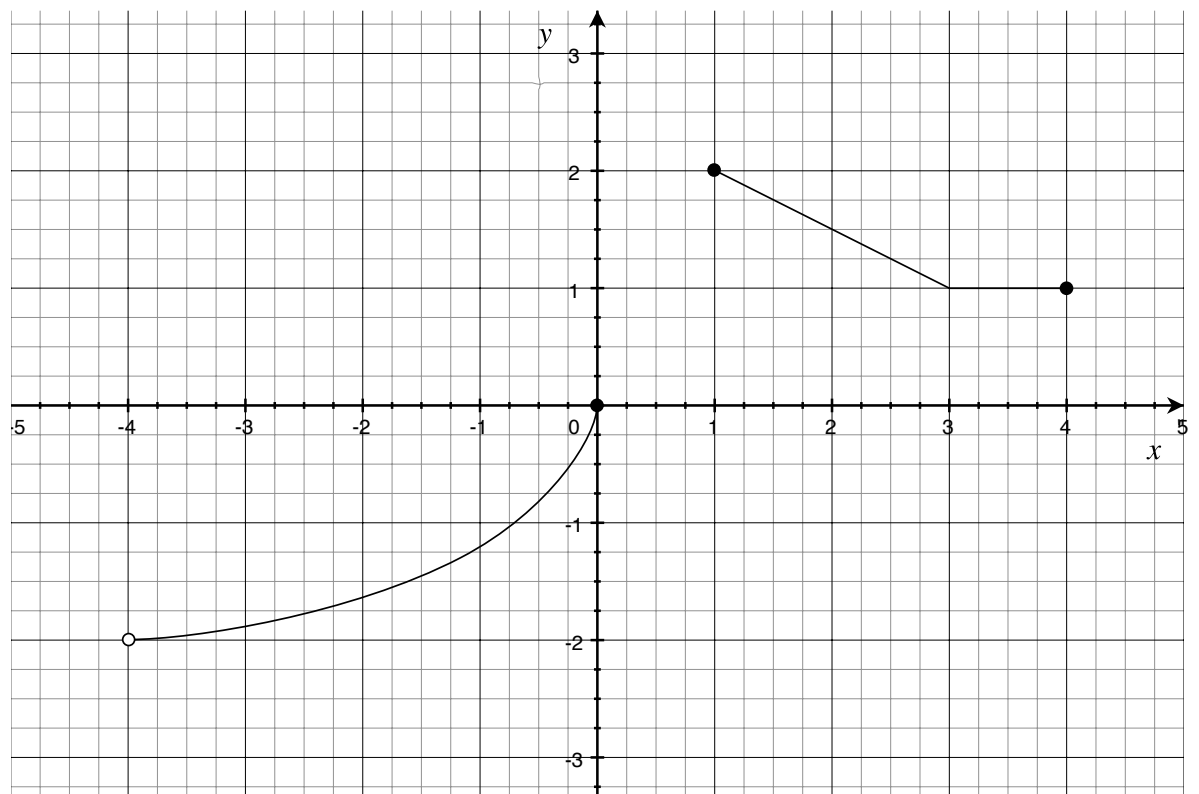


Déterminer le domaine de définition, l'image, les racines et la croissance des fonctions suivantes

1) $f(x)$



2) $g(x)$



Solutions:

1) $f(x)$

$\text{Dom } f =]-4, -1] \cup [1, 3[$

$\text{Im } f =]-2, 2]$

racines : -3 et 1

f strictement croissante sur $] -4, -1]$

f strictement décroissante sur $[1, 3[$

2) $g(x)$

$\text{Dom } g =]-4, 0] \cup [1, 4[$

$\text{Im } f =]-2, 0] \cup [1, 2]$

racine : 0

f strictement croissante sur $] -4, 0]$

f strictement décroissante sur $[1, 3]$

f constante sur $[3, 4]$